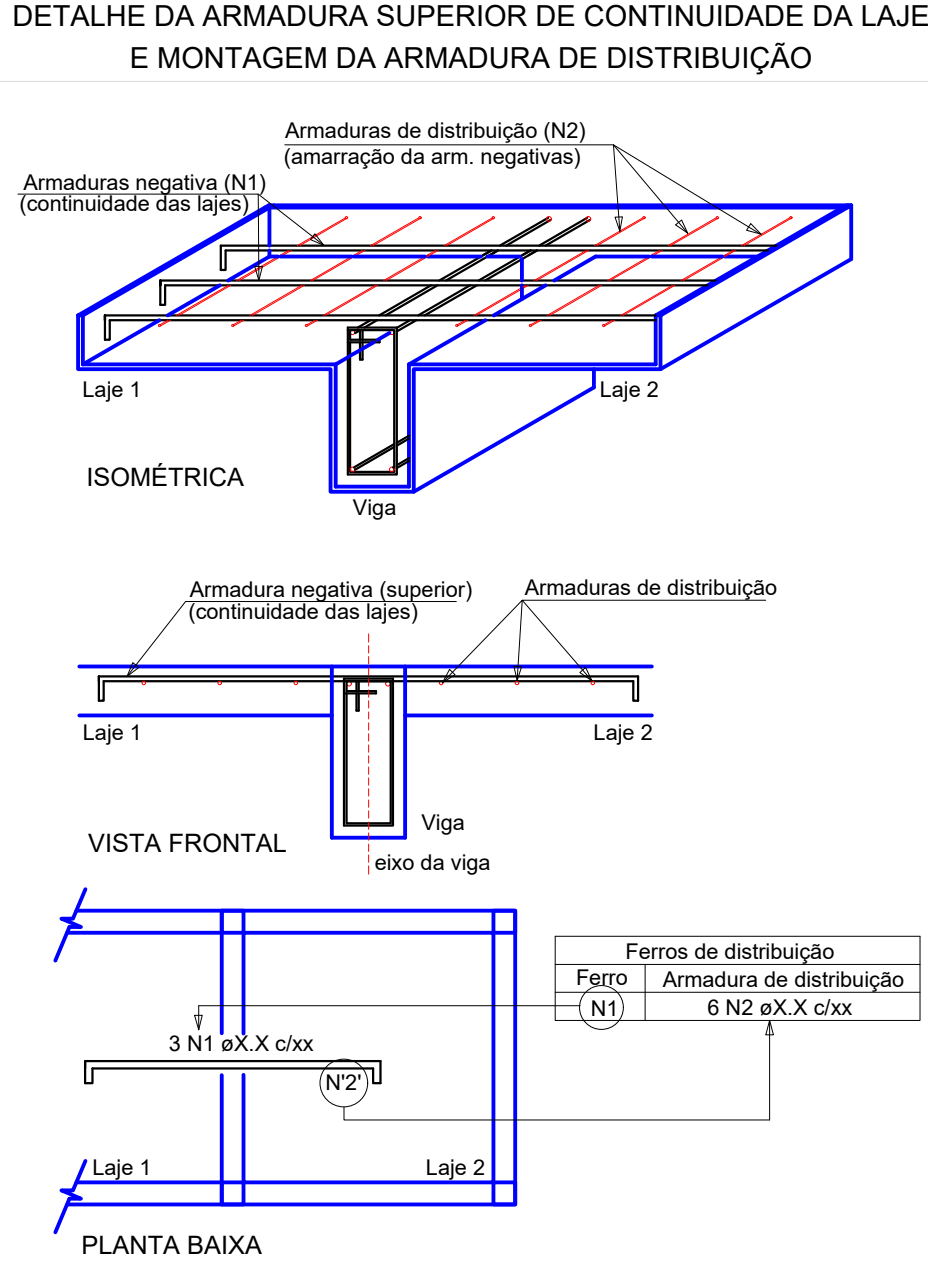


Armação negativa das lajes do pavimento COBERTURA (Eixo X)

Armaduras de distribuição	
Armadura	Armadura de distribuição
N1	5 N2 Ø5.0 c/20 C=145
N2	7 N3 Ø5.0 c/20 C=256
N3	10 N4 Ø5.0 c/20 C=110
N4	12 N5 Ø5.0 c/20 C=466
N5	7 N6 Ø5.0 c/20 C=475
N6	7 N7 Ø5.0 c/20 C=328



Relação do aço					
Negativos X					
ACO	N	DIAM (mm)	QUANT	C.UNIT (cm)	C.TOTAL (cm)
CA50	1	5.0	8	82	656
	2	5.0	5	145	725
	3	5.0	7	256	1792
	4	5.0	15	110	1650
	5	5.0	12	466	5592
CA50	6	5.0	7	575	4025
	7	5.0	7	328	2296
	8	5.0	29	111	3219
	9	10.0	29	156	4524
	10	10.0	5	291	1455
	11	10.0	23	225	5175

Resumo do aço				
ACO	DIAM (mm)	C.TOTAL (m)	QUANT + 10 % (Barras)	PESO + 10 % (kg)
CA50	5.0	40.6	5	21.5
CA50	10.0	111.0	11	75.8
PESO TOTAL (kg)				28.4
CA50	97.2			
CA50	28.4			

- Características do Projeto
- 1 - COBRIMENTO DAS ARMADURAS - PILARES E VIGAS: 3 cm
  - 2 - COBRIMENTO DAS ARMADURAS - LAJES E ESCADAS: 3 cm
  - 3 - COBRIMENTO DAS ARMADURAS - FUNDAÇÃO: 4.5 cm
  - 4 - PREVER LASTRO DE CONCRETO MAGRO (5 cm) SOB AS ESTRUTURAS EM CONCRETO.

- NOTAS 1 : DURABILIDADE
- 1 - CLASSE DE AGRESSIVIDADE AMBIENTAL: II
  - 2 - MÓDULO DE ELASTICIDADE > 35.42 GPa
  - 3 - FATOR A/C < 0.4
  - 4 - AÇO CA 50A e CA 60B
  - 5 - CONCRETO CLASSE > 30 MPa
  - 6 - CONSUMO DE CIMENTO > 350 Kg/m³

5 - OS VENTOS INCIDENTES NAS FACES X (90°) E Y (0°), RESPECTIVAMENTE, NÃO OCORREM SIMULTANEAMENTE.

- NOTAS 2 : NORMAS
- NBR 06118 - 2023 - Projeto de Estruturas de Concreto armado
  - NBR 06120 - 2019 - Cargas para o Cálculo de Estruturas de edificações - Procedimento
  - NBR 06123 - 2023 - Forças Devidas ao Vento em Edificações
  - NBR 8681 - 2003 - Ações e Segurança nas Estruturas
  - NBR 6122 - 2022 - Projeto e execução de Fundações

#### LEGENDA DA PLANTA DE LOCAÇÃO

- ① ORIENTAÇÃO DOS EIXOS DOS PILARES
- ② ORIENTAÇÃO DOS EIXOS DOS PILARES

- NOTAS 3 : GERAIS
- 1 - Dimensões em Centímetros e Níveis em metros
  - 2 - Conferir as disposições das armaduras antes da concretagem.
  - 3 - A Responsabilidade pela fiscalização do obra é do Engº resp. Técnico.
  - 4 - Aceitamos a montagem de corpos de prova para cada caminho betoneira.
  - 5 - Respeitar os prazos mínimos para retirada de formas e escoramentos.
  - 6 - Evitar romper concreto após endurecido, com martelo e talhadeira.
  - 7 - Toda e qualquer alteração no respectivo projeto, o Calculista deverá ser consultado e o mesmo deverá emitir seu parecer por escrito.



AUTORIA/PROJETO EXECUTIVO		REGISTRO	
ALANA GAZANIGA KLOS		203972D	
REVISÃO	DATA	EMISSÃO INICIAL	
TÍTULO DO PROJETO			
CENTRO DE ATENÇÃO PSICOSSOCIAL I E II			
INSTITUIÇÃO			
MINISTÉRIO DA SAÚDE			
SECRETARIA DE ATENÇÃO ESPECIALIZADA À SAÚDE			
CNPJ			
00.394.544/0109-03			
ENGENHEIRO			
Secretaria de Atenção Especializada à Saúde			
Esplanada dos Ministérios Bloco G Edifício Sede - Ministério da Saúde			
CEP 70. 058-900 - Brasília- DF			
TÍTULO DA FRANQUIA			
PROJETO ESTRUTURAL			
DISCIPLINA			
ESTRUTURAL			
ART			
DESCRIÇÃO DA ETAPA		FOLHA: 10/17	
DESENVOLVIMENTO DAS ARMADURAS DAS LAJES DO PAVIMENTO COBERTURA			
NOME FRANQUIA - ARQUIVO		REVISÃO	UNIDADE
		100	CW / M
KAYO HENRIQUE MOREIRA		199774D	
AUTORIA INTELCTUAL		REGISTRO	
DIRETOS AUTORIA RESERVADOR CONFORME LEGISLAÇÃO NACIONAL E INTERNACIONAL			